

## 0413s Presa

### Normas de captura

Este objeto geográfico se captura sobre la construcción, por el contorno de la obra de fábrica que la forma. Se recoge por la cota más alta de cada vértice. La parte superior de las esclusas se recogen siempre y la parte inferior y los laterales sólo cuando son visibles.

Las presas se capturan como elementos superficiales cuando su anchura (teniendo en cuenta la caída) sea igual o mayor de 10m, y como una línea no cerrada que representa el eje longitudinal de la construcción cuando la presa tenga una anchura inferior a 10m.

### Criterio de selección

No existe un filtro de selección definido para este objeto geográfico.

### Notas

El atributo TIPO\_CONS caracteriza el material del que está construida la presa.

El atributo TIPO\_FUNC caracteriza la función de la presa.

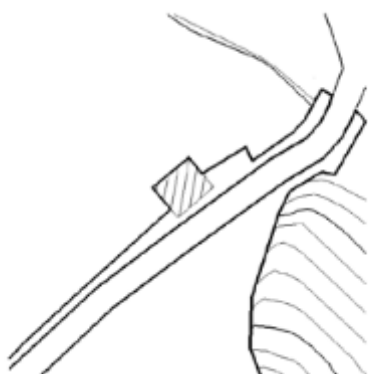
El atributo ESTADOFIS caracteriza el estado físico de la presa.

El atributo COTA\_CORON expresa la cota de coronación de la presa expresada en metros y con una cifra decimal.

Las paredes comunes con edificios son también capturadas como parte de la presa.

Los márgenes de los viales que permiten transitar por encima de la construcción también son recogidos como presa.

### Gráficos



Los edificios se capturan como parte de la presa.

## Ejemplos de captura



Ejemplos de presa atributo TIPO = Presa